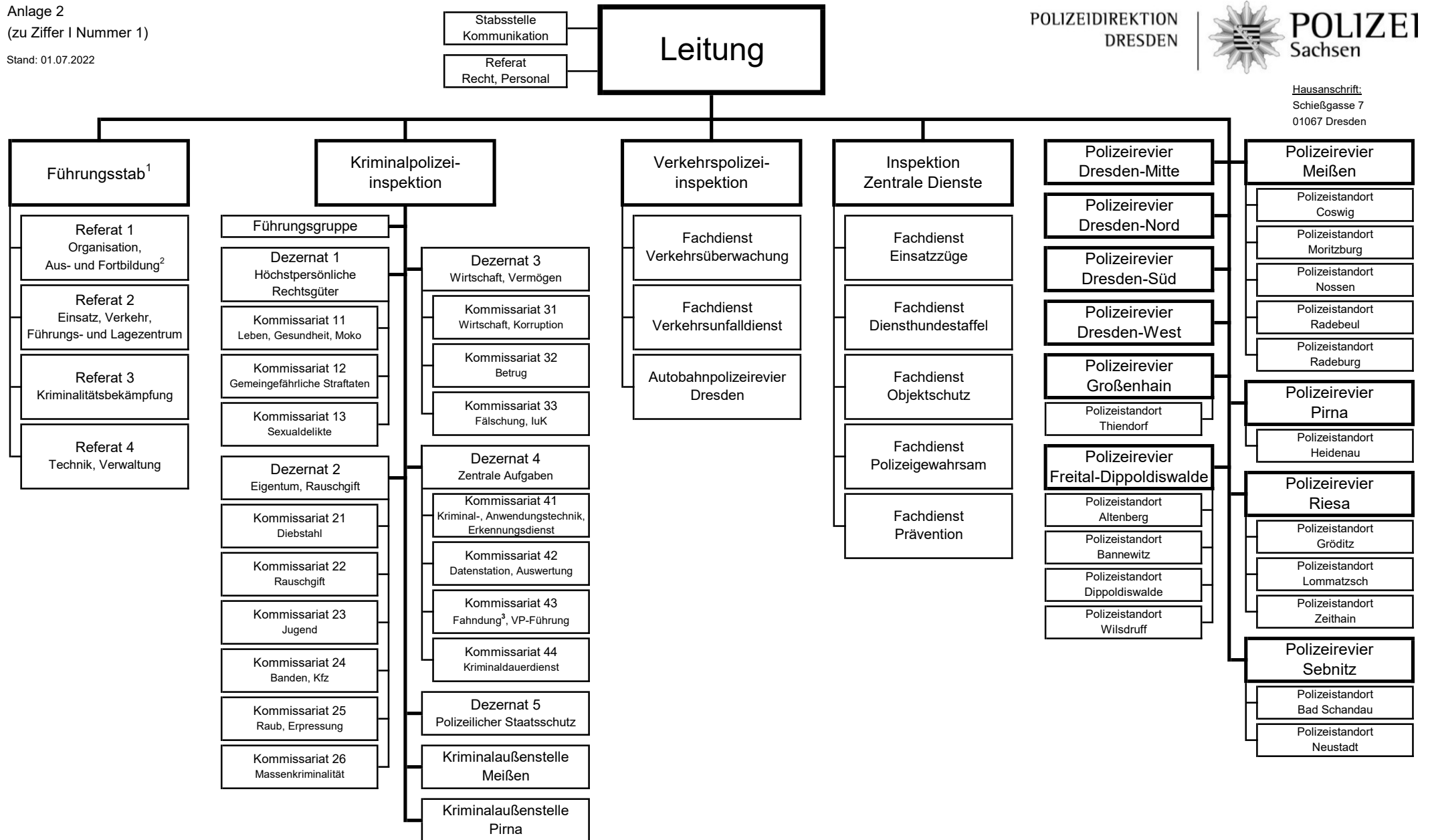


MoKo = Mordkommission
VP = Vertrauensperson

¹ Leitung des Führungsstabes zugleich Vertretung der PD-Leitung

² inkl. Dezentrale Fortbildung

³ inkl. Gemeinsame Fahndungsgruppe Landes-, Bundespolizei (GFG) und Operative Fahndungsgruppe (OFG)

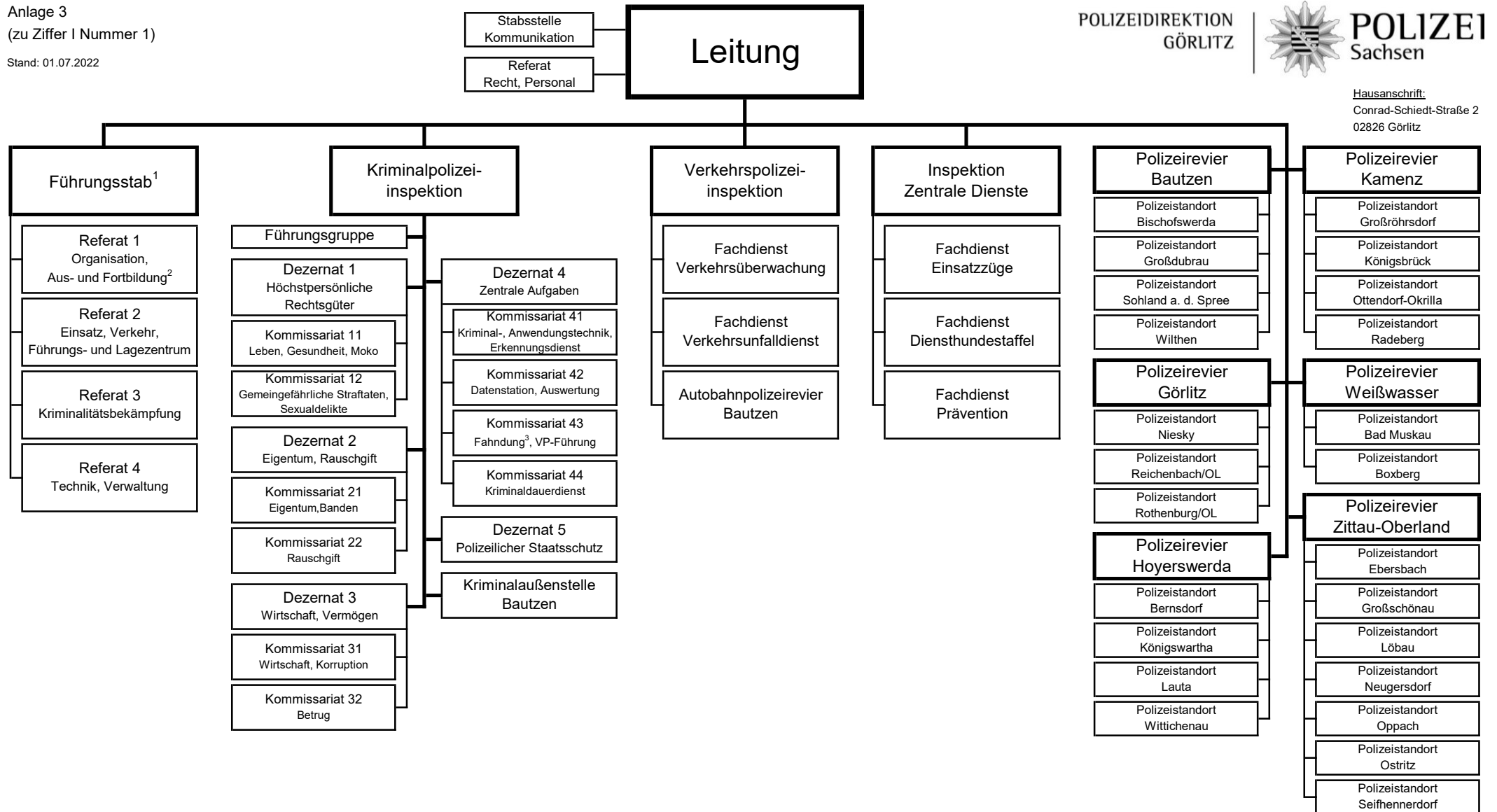


MoKo = Mordkommission
VP = Vertrauensperson

¹ Leitung des Führungsstabes zugleich Vertretung der PD-Leitung

² inkl. Dezentrale Fortbildung

³ inkl. Gemeinsame Fahndungsgruppe Landes-, Bundespolizei (GFG) und Operative Fahndungsgruppe (OFG)

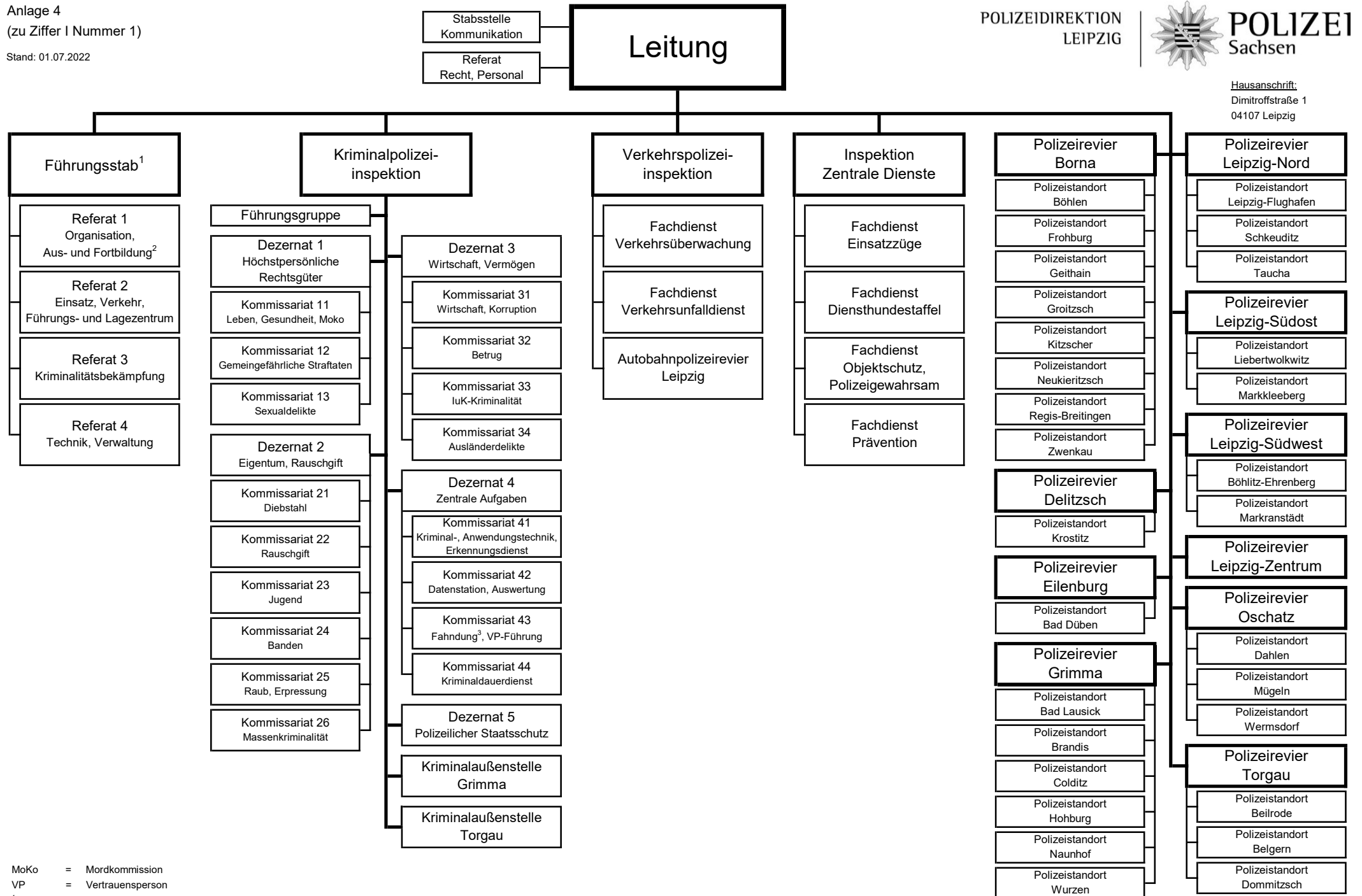


MoKo = Mordkommission
VP = Vertrauensperson

¹ Leitung des Führungsstabes zugleich Vertretung der PD-Leitung

² inkl. Dezentrale Fortbildung

³ inkl. Gemeinsame Fahndungsgruppe Landes-, Bundespolizei (GFG) und Operative Fahndungsgruppe (OFG)

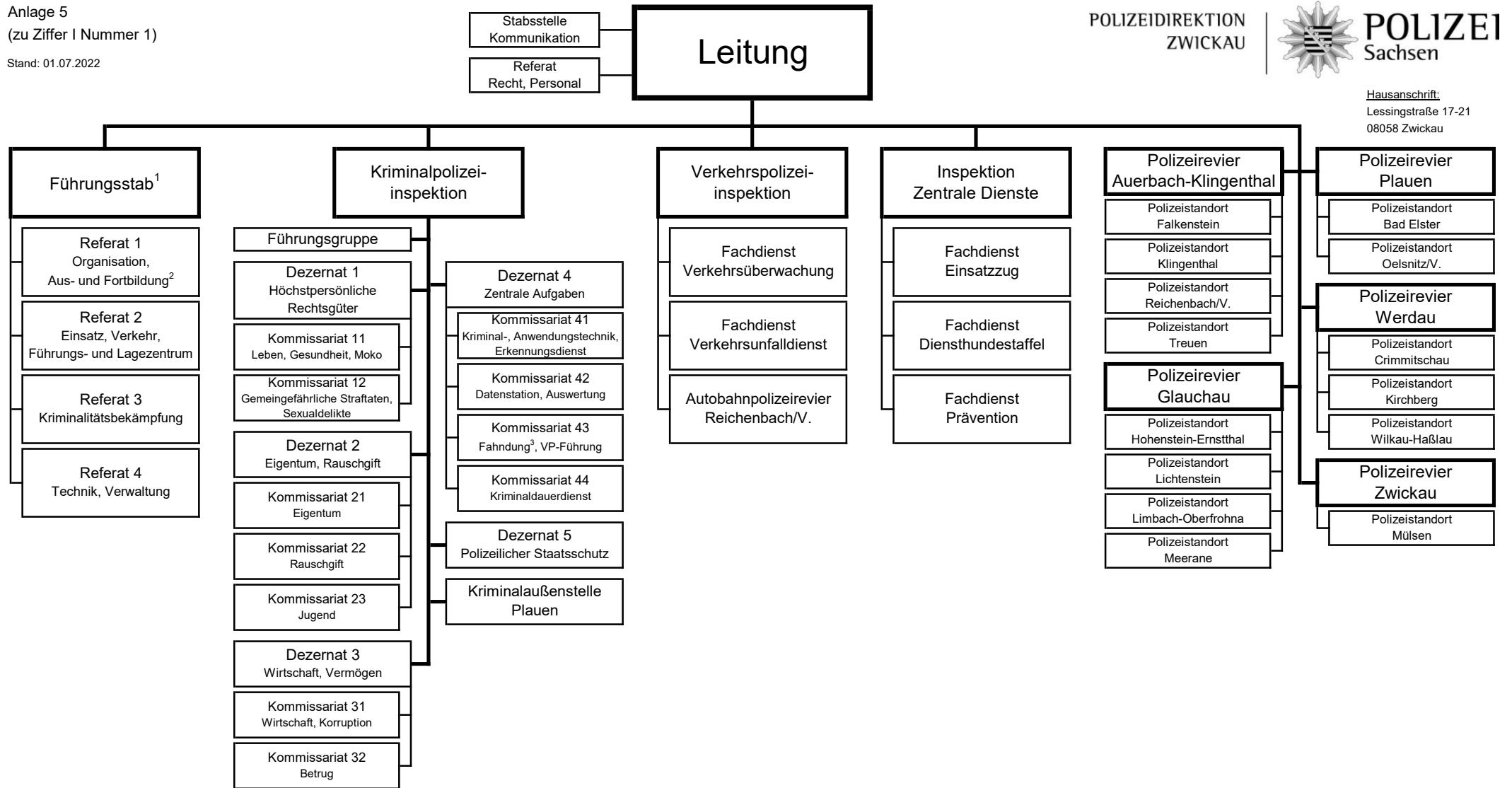


MoKo = Mordkommission
VP = Vertrauensperson

¹ Leitung des Führungsstabes zugleich Vertretung der PD-Leitung

² inkl. Dezentrale Fortbildung

³ inkl. Gemeinsame Fahndungsgruppe Landes-, Bundespolizei (GFG) und Operative Fahndungsgruppe (OFG)

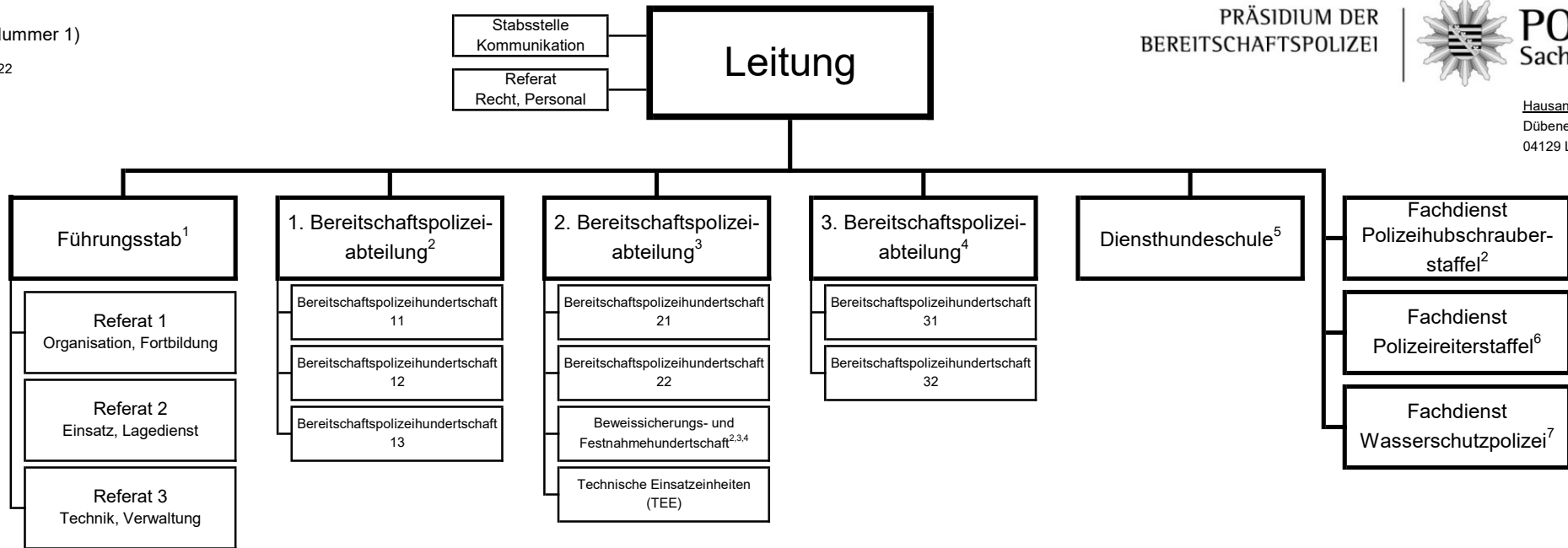


MoKo = Mordkommission
VP = Vertrauensperson

¹ Leitung des Führungsstabes zugleich Vertretung der PD-Leitung

² inkl. Dezentrale Fortbildung

³ inkl. Gemeinsame Fahndungsgruppe Landes-, Bundespolizei (GFG) und Operative Fahndungsgruppe (OFG)



¹ Leiter des Führungsstabes zugleich Vertreter des Leiters BPP

² Dienort Dresden

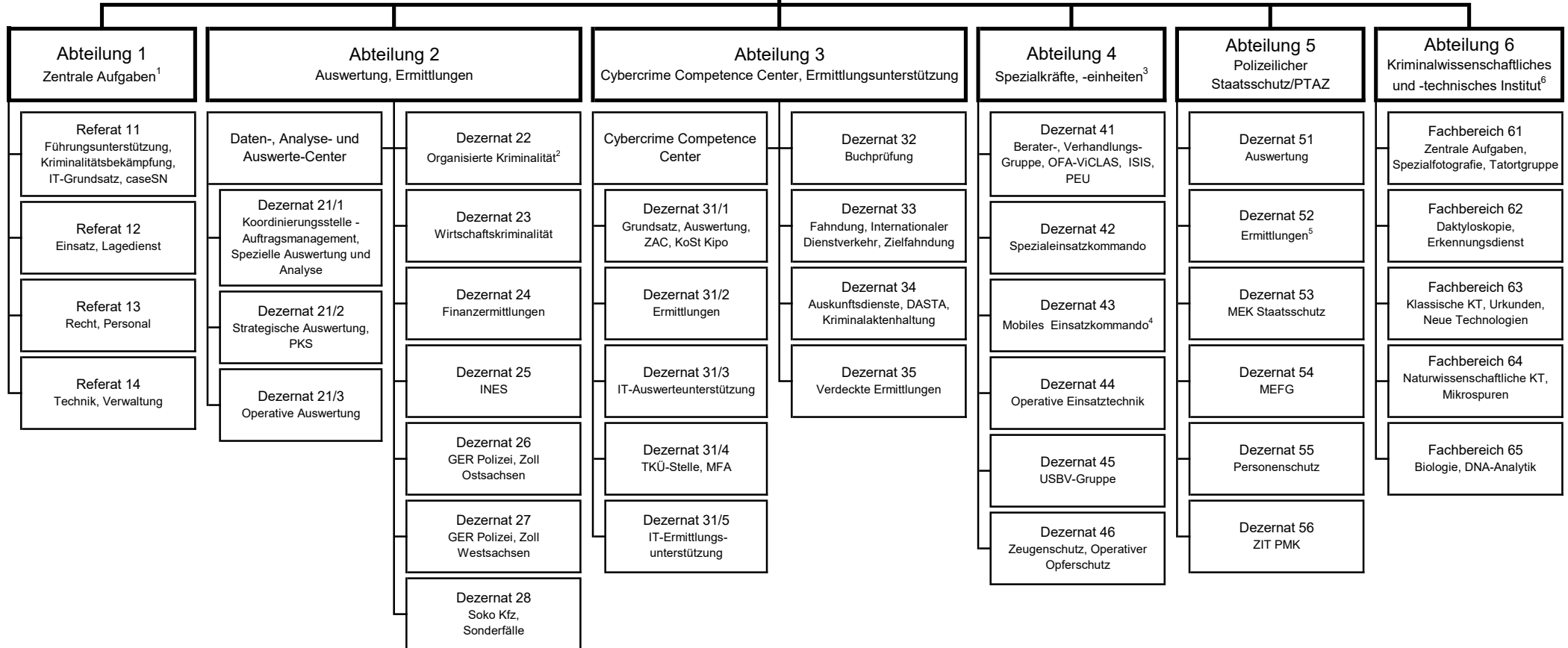
³ 1. Vertretung der Rektorin bzw. des Rektors

⁴ 2. Vertretung der Rektorin bzw. des Rektors

⁵ Dienort Naustadt

⁶ Dienort Großerkmannsdorf

⁷ Dienort Naustadt mit Wasserschutzpolizeiabschnitten Dresden und Riesa



caseSN = Verfahrensverantwortliche Stelle für die
Fachverfahren auf Basis von caseSN
DASTA = Datenstation
GER = Gemeinsame Ermittlungsgruppe Rauschgift
INES = Integrierte Ermittlungseinheit Sachsen
ISIS = Informationssystem zur Intensivüberwachung
rückfallgefährdeter Sexualstraftäter
KoSt KiPo = Koordinierungsstelle Kinderpornografie
KT = Kriminaltechnik
MEFG = Mobile Fahndungs- und Einsatzgruppe
MEK = Mobile Einsatzkommando
MFA = Mobile Funkaufklärung

OFA = Operative Fallanalyse
PEU = Psychologische Einsatzunterstützung
PKS = Polizeiliche Kriminalstatistik
PMK = Politisch motivierte Kriminalität
PTAZ = Polizeiliches Terrorismus- und
Extremismusabwehrzentrum
SE = Spezialeinheiten
TKÜ = Telekommunikationsüberwachung
USBV = Unkonventionelle Spreng- und
ZAC = Zentrale Ansprechstelle Cybercrime
ZIT = Zentralstelle zur Bekämpfung von
Internet-PMK

¹ Leitung der Abteilung zugleich Vertretung der LKA-Leitung

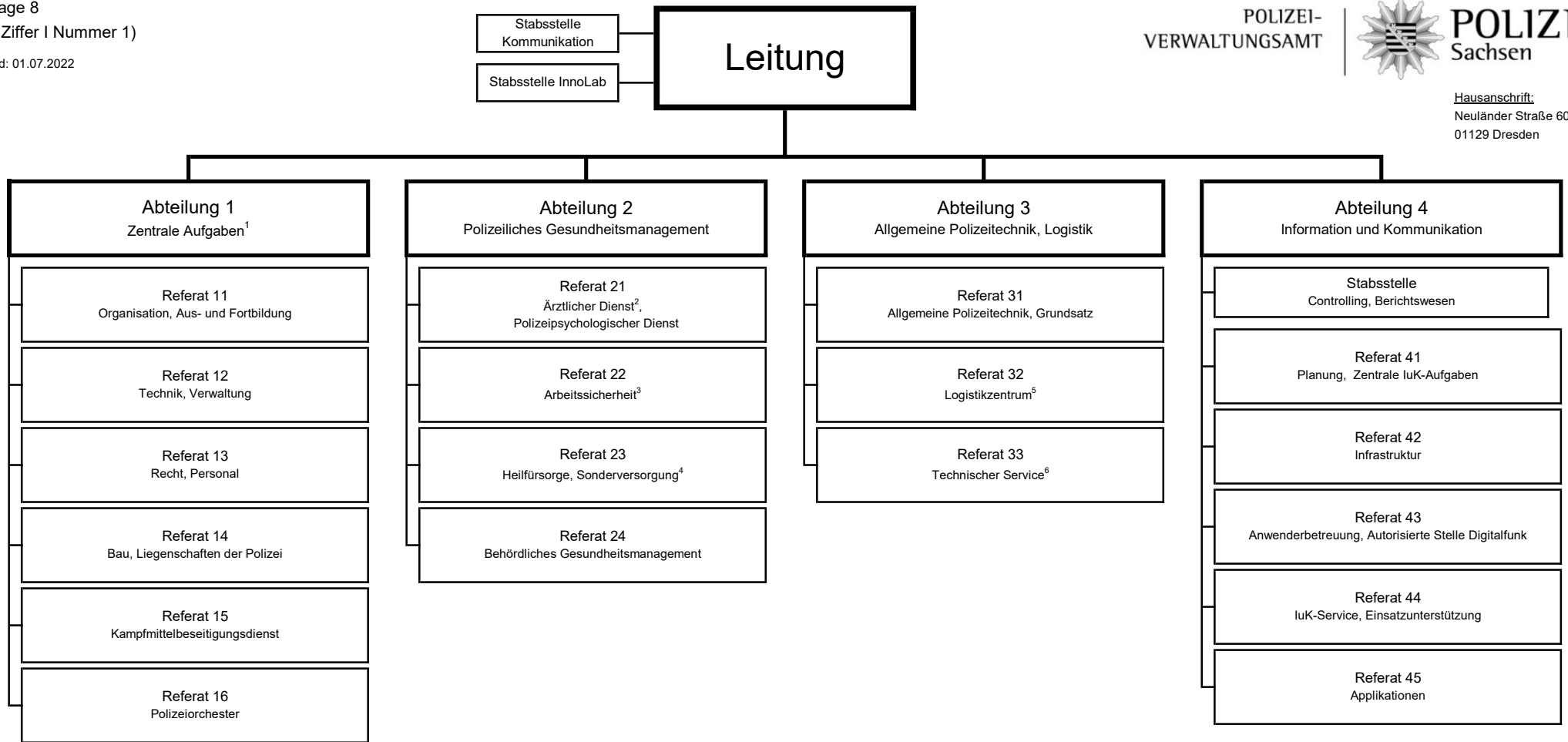
² mit Regionalstellen in Chemnitz, Görlitz und Leipzig

³ mit KoSt SE

⁴ mit Kommandos in Chemnitz, Dresden und Leipzig

⁵ an den Standorten Bautzen, Chemnitz, Dresden, Leipzig und Zwickau

⁶ mit Qualitätsmanagement



IUK = Information und Kommunikation

InnoLab = Innovationslabor für Digitalisierung der sächsischen Polizei

¹ Leitung der Abteilung zugleich Vertretung der PVA-Leitung

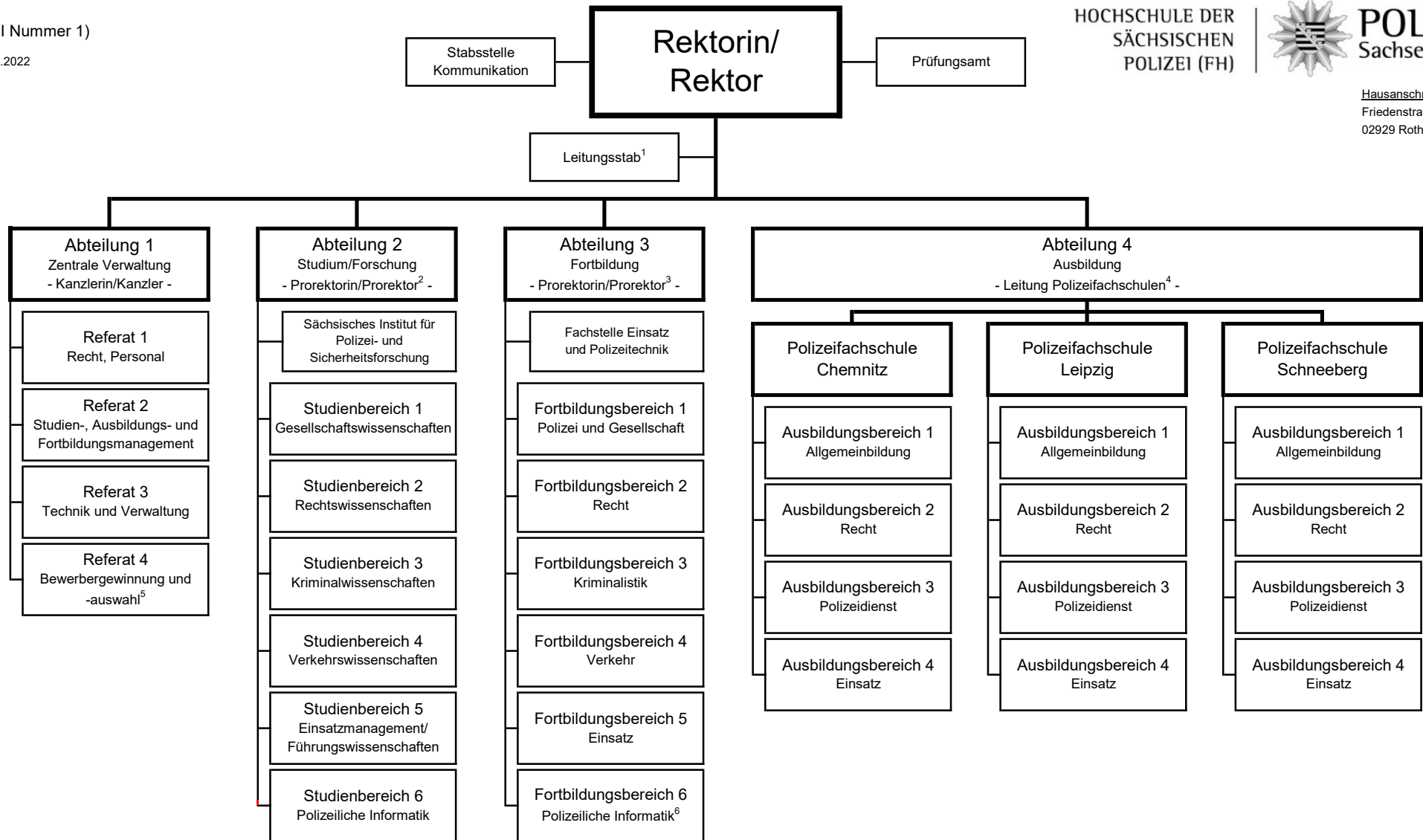
² mit Gesundheitseinrichtungen

³ mit dislozierten Fachkräften für Arbeitssicherheit

⁴ mit Außenstelle Sonderversorgung und Heilfürsorgestellen

⁵ mit Servicepunkten für Bekleidung

⁶ mit Technischen Servicestellen



¹ einschließlich Digitalisierung, Hochschulentwicklung und Internationale Zusammenarbeit

² 1. Vertretung der Rektorin bzw. des Rektors

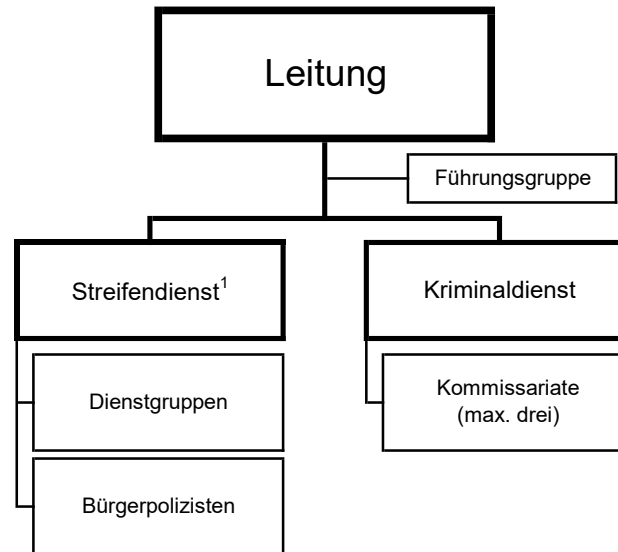
³ 2. Vertretung der Rektorin bzw. des Rektors

⁴ Standort Schneeberg

⁵ Standort Leipzig

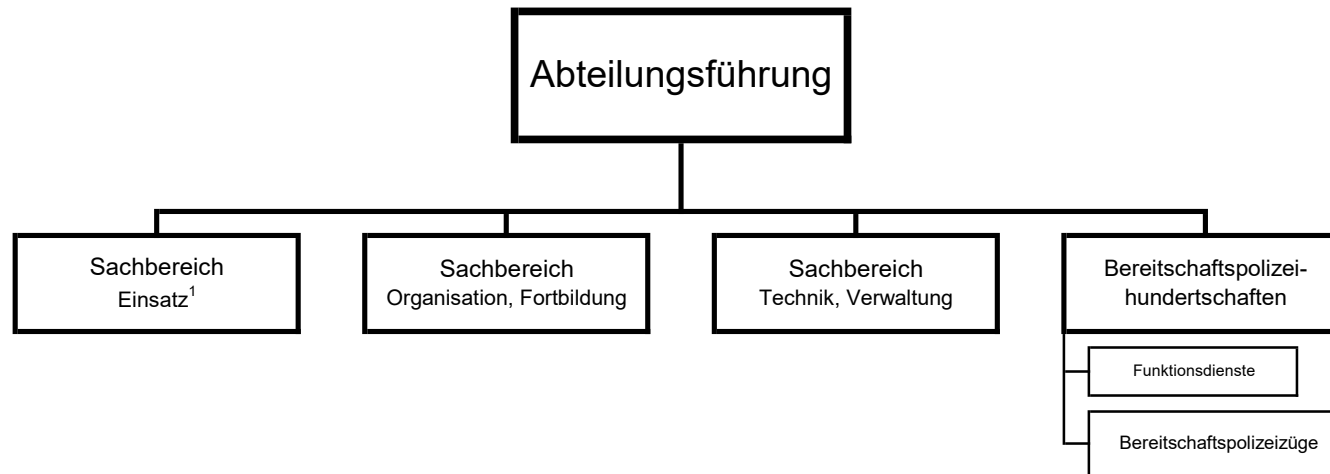
⁶ Standort Dommitzsch

Grundmodell Polizeirevier



¹ einschließlich der Sächsischen Sicherheitswacht

Grundmodell Bereitschaftspolizeiabteilung



¹ Leitung des Sachbereiches zugleich Vertretung der Abteilungsführung